

Die gfi stellt sich vor

Die Gesellschaft zur Förderung beruflicher und sozialer Integration (gfi) gemeinnützige GmbH wurde 1998 mit Sitz in München gegründet. Die gfi ist ein Unternehmen der Unternehmensgruppe des Bildungswerks der Bayerischen Wirtschaft.

Die Unterstützung älterer Menschen gewinnt zunehmend an Bedeutung. Das gilt für die Senioren selbst und für ihre – zum Teil pflegenden – Angehörigen. Wir helfen insbesondere älteren Menschen ihren Alltag gut zu bewältigen. Das schätzen vor allem Angehörige sehr, die oft eigene Familien haben.

Den Service von proSenio können Sie in Bayern, Baden-Württemberg, Hessen, Mecklenburg-Vorpommern, Nordrhein-Westfalen, Rheinland-Pfalz und Sachsen-Anhalt beauftragen.

Die gfi unterstützt mit ihrer Arbeit Menschen aller Altersgruppen. Prävention, Intervention und Integration sind dabei unsere zentralen Ziele.

Gesellschaft zur Förderung beruflicher und sozialer Integration (gfi) gemeinnützige GmbH

proSenio Bayreuth
Eduard-Bayerlein-Straße 3
95445 Bayreuth
www.bt.die-gfi.de

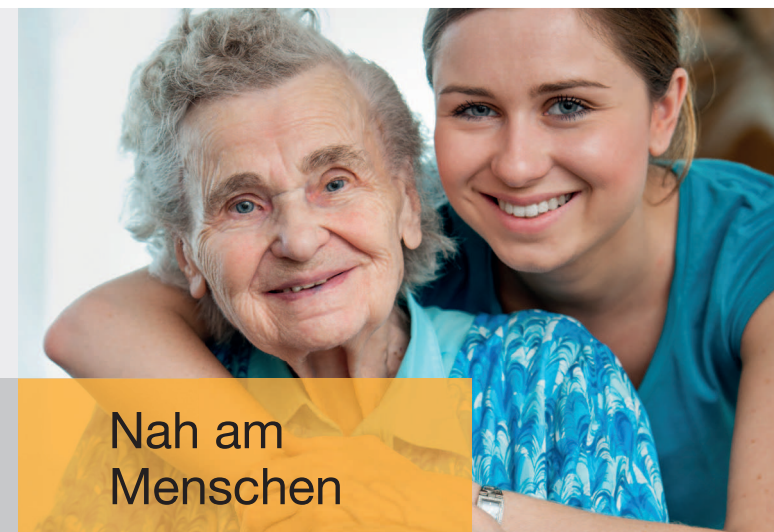
proSenio ist ein Service für jede Lebenslage. Sprechen Sie uns an!

Projektkoordination
Frau Sabine Reul
Telefon 0921 78999-20
E-Mail sabine.reul@die-gfi.de

Serviceberaterin
Frau Gudrun Elias-Mertel
Telefon 0921 78999-16
E-Mail prosenio-bayreuth@die-gfi.de

Sachbearbeitung
Frau Michaela Lindner
Telefon 0921 78999-38
E-Mail prosenio-bayreuth@die-gfi.de

Stand Mai 2019



Nah am Menschen

■ Familie, Erziehung und Senioren

Ihre Hilfe im Alltag

Individuelle Unterstützung nach Bedarf

proSenio

ist ein Service der gfi Bayreuth



Sie...

- leben allein in Ihrem Haushalt,
- haben Angehörige, die berufstätig sind oder nicht in der Umgebung wohnen,
- haben keine oder wenig familiäre Unterstützung,
- sind in Ihrer Mobilität eingeschränkt.



Unsere Hilfen

- Betreuung (Verhinderungspflege)
- Haushaltshilfe (z. B. nach Krankenhausaufenthalt)
- Hilfen bei Ihrer Alltagsbewältigung, damit Sie so lange wie möglich ein selbstbestimmtes Leben in Ihrer Wohnung führen können
- Unterstützung in Haus und Garten (Haushaltsnahe Dienstleistungen)
- Erledigung von Einkäufen und Besorgungen
- Partner in Ihrer Freizeitgestaltung
- Pflege von sozialen Kontakten (Familie und Freunde)



Wir erstellen mit Ihnen Ihr individuelles Alltagshilfe-Paket!

Wir unterstützen Sie kompetent, Ihren Alltag gut zu bewältigen, soziale Beziehungen zu gestalten und Ihren Platz in der Gemeinschaft zu behalten. Denn jeder Mensch braucht Wertschätzung, Vertrauen und Raum, um seine Persönlichkeit zu entfalten.

Sprechen Sie uns an!