



Hohenroth

Wer sind wir?

Unser Hort **vier elemente** wird eine pädagogische Einrichtung sein, die die familiäre Erziehung im Hinblick auf Bildungs- und Entwicklungsaufgaben unterstützt und ergänzt. Wir werden voraussichtlich Plätze für insgesamt 75 Hortkinder anbieten können. Träger der Einrichtung wird die gfi gmbH Schweinfurt. Auftraggeber und Sachaufwandsträger ist die Gemeinde Hohenroth. Ergänzend wird der Hort durch den Freistaat Bayern und Elternbeiträge finanziert.



Für wen sind wir da?

Das Betreuungsangebot richtet sich während der Schulzeit in der Regel an Schüler*innen der 1. bis 4. Jahrgangsstufe vorrangig aus der Gemeinde Hohenroth. Für die Ferienbetreuung bieten wir Plätze bis zum 14. Lebensjahr an. Vom 01.09.22 bis zum 12.09.22 können wir jedoch aus Implementierungsgründen keine Ferienbetreuung durchführen.



Unser pädagogisches Konzept

*Die Sonne kitzelt in der Nase, die Füße baumeln im Wasser, das Gras ist weich
und ein kleiner Lufthauch streicht durch die Haare...*

Das Konzept unseres Hortes, baut inhaltlich auf der Beschäftigung mit den **vier elementen** **Feuer, Wasser, Erde, Luft** auf. Sie stehen für:

- eine **ganzheitliche, sinnliche (auch genussvolle) Wahrnehmung** der Welt,
- **Zusammengehörigkeit,**
- der **Wertschätzung unserer Umwelt** und
- das neugierige **Erforschen von (Natur-)Phänomenen.**

Schwerpunkte unserer Arbeit

Insgesamt fassen die **vier elemente** in mehrfacher Weise unsere Arbeit zusammen.



Luft verkörpert das quirlige, leichte Element, steht für den Geist. Sie symbolisiert damit geistige Veränderung – also Lernen im eigentlichen Sinn, Flexibilität und die Entwicklung des Intellektes (**geistige Fähigkeiten, Lernen**) sowie die Entwicklung eigener Werte und Demokratieverständnis.



Wasser, das sanfte Element, steht für die Seele. Es symbolisiert Ruhe und Regeneration, aber auch innere Klarheit und verkörpert Gefühle und den Umgang mit Emotionen (**seelische Entwicklung und Gemeinschaftssinn**). Besonderes Augenmerk wird auf die Entwicklung der Reflexionsfähigkeit und der Toleranz gelegt u.a. durch Philosophieren (www.philosophische-bildung.de)



Feuer steht für Kraft und Energie und damit auch für Zielstrebigkeit und Engagement. Es bezieht sich auch auf die Energie des Körpers und steht damit für die Entwicklung des Bewegungsapparats (**Selbstständigkeit, Bewegung**)



Erde ist das Symbol für Beständigkeit und Verlässlichkeit und auch das mit unseren Sinnen Begreif- und Erfahrbare. Sie symbolisiert das Erfahren von Naturgesetzen und Regeln sowie das **Erforschen von (Natur-) Phänomenen**. Besonders der MINT-Bereich wird hier im Vordergrund stehen (Mathematik, Informatik, Naturwissenschaften, Technik).



Unsere geplanten Öffnungszeiten

Zur Schulzeit:

Montag bis Freitag von 11:00 bis 17:00 Uhr

In den bayerischen Schulferien:

Montag bis Freitag von 7:30 bis 17:00 Uhr

Schließtage

Zu Gunsten einer möglichst hohen Vereinbarkeit von Familie und Berufstätigkeit haben wir nur an 10 Schließtagen im Schuljahr plus 3 Konzeptionstagen geschlossen.

Unsere Schließtage sind:

- 5 Tage in den bayrischen Sommerferien

- 5 Tage in den bayrischen Weihnachtsferien sowie der 24.12. und der 31.12.
- Unsere Konzeptionstage werden zu Beginn jedes Schuljahres per Elternbrief mitgeteilt.



Unser geplanter Tagesablauf während der Schulzeit

Die Essens-, Spiel- und Hausaufgabenzeiten bilden die feste Struktur des Tagesablaufs.

Exemplarischer Tagesablauf:

11:00-12:30 Uhr	Ankommen und freies Spiel
12:30-13:30 Uhr	Gemeinsames Mittagessen
13:00-13:45 Uhr	freies Spiel im Pausenhof, kurze Ausflüge zum Spielplatz oder zum Fußballplatz
13:45-15:00 Uhr	Hausaufgabenzeit (keine Abholung möglich)
15:00-15:15 Uhr	freies Spiel
15:15-16:00 Uhr	Projektarbeiten/Kompetenzwerkstatt, Vielfältiges Freizeitangebot, freies Spiel (keine Abholung möglich)
16:00-17:00 Uhr	freies Spiel und Abholen



Unser Tagesablauf während der Ferien

Die Tagesstruktur während der Ferienbetreuung bietet einen Wechsel aus angeleiteten Gruppenaktivitäten, freien Spielphasen sowie Essenspausen. Dabei stehen die Ferien unter einem zuvor mit den Kindern festgelegten Motto, zu dem Kreativ- und Spieleinheiten angeboten werden. Das Motto der jeweiligen Ferien wird im Vorfeld über einen Elternbrief mit Anmeldebogen mitgeteilt.



Unsere Gebühren

Die Betreuungsgebühren für einen Hortplatz können der Gebührenordnung entnommen werden. Der Hortbeitrag versteht sich als Pauschalbeitrag und beinhaltet die Betreuung während des Hortjahres.

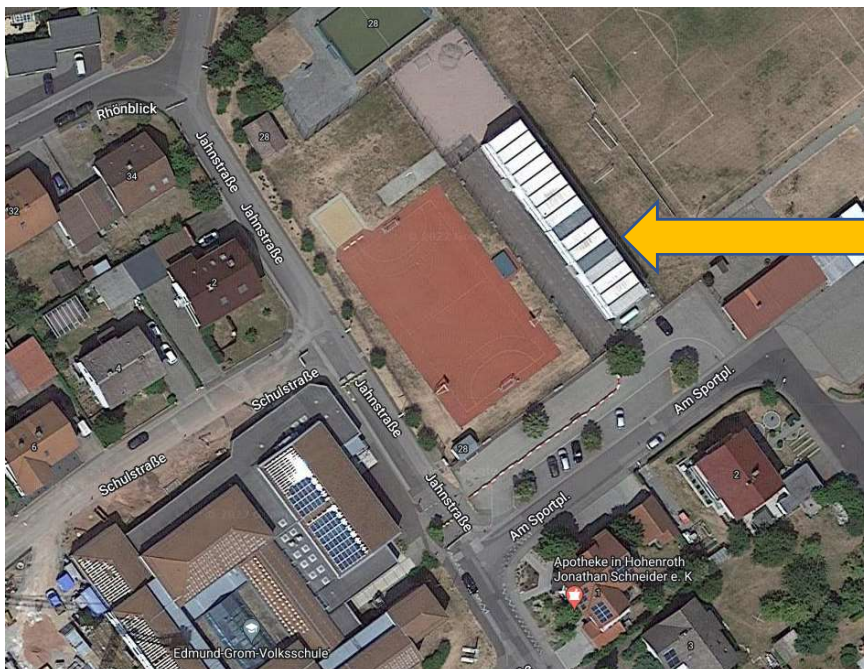
Hinsichtlich der Kosten für das Mittagessen werden noch Informationen ausgegeben.

Aus förderrechtlichen Gründen ist es zwingend erforderlich, dass mindestens die Buchungskategorie „3 bis 4 Stunden“ gebucht wird. Hierbei ist es wichtig, dass die Kinder auch dann mindestens 3 Stunden in der Einrichtung pro Tag weilen. Dies bedeutet, dass ein Kind die Zeiten der Buchung auch wahrnehmen muss. Natürlich können sporadische Termine wie Geburtstage oder Arztbesuche begrenzte Ausnahmen bilden. Mit Einhaltung dieser Prämisse begründet sich der Anspruch auf staatliche Förderung für den Platz Ihres Kindes und der damit verbundene Bedarf für einen Hort.



Hier finden Sie uns...

Der Hort wird bis zur Fertigstellung des neuen Schulgeländes in dem Provisorium am Sportplatz untergebracht sein, gegenüber der Schule.



Wenn Sie neugierig geworden sind, wenden Sie sich bitte über die angegebenen Kontaktdaten an uns. Teilen Sie unserem Sekretariat gerne einen Rückrufwunsch mit Nennung der Daten zur Erreichbarkeit mit. Am unkompliziertesten und aufgrund der erwarteten Frequentierung der schnellste Kommunikationsweg ist eine Mail.

Wir würden uns freuen, Sie und Ihr Kind in unserer Einrichtung begrüßen zu dürfen!

Kontakt:

Pasqualina Leone
Stellv. Leitung
Londonstraße 20
97424 Schweinfurt

Thorsten Ukena
Fachbereichskoordination Jugendhilfe
Londonstraße 20
97424 Schweinfurt

info-sw@die-gfi.de

09721/1724-0

Hort vier elemente, Poststraße 9, 97618 Hohenroth